




智慧連結 賦能工業物聯網

 昇頻股份有限公司
T+886-3-5639000 F+886-3-5633830 E sales@proscend.com
300093新竹科學園區工業東四路36號2樓 www.proscend.com



Visit Us

O'smart 六大關鍵特色



設備管理

簡化配置設定、批次管理、遠端更新韌體、回復或備份設定。



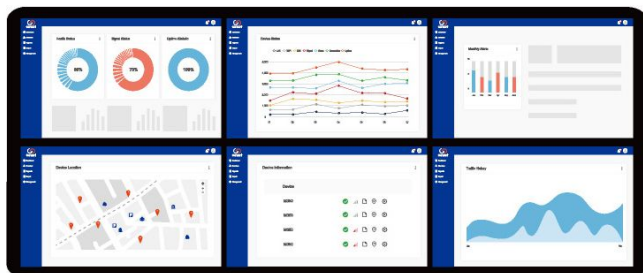
設備監控

全天候自動監控，確保連網品質、訊號強度與數據資料穩定傳輸。



即時告警

電子郵件和即時通訊提供警報發布或事件通知，降低停機時間成本。



彙總分析

洞察數據資訊和視覺化統計報告，快速評估營運成效與維護狀態。



定位追蹤

GPS 定位追蹤遠端設備地理位置和路線，即時獲取移動軌跡和歷史紀錄。



敏捷支援

利用 O'smart GO 快速引導現場人員，結合智慧型手機佈建新站點或檢查維修，並自動回報 O'smart 平台。

IoT 物聯網管理系統 O'smart

賦能萬物 智慧聯網

昇頻 IoT 物聯網管理系統 O'smart 作為智慧型遠端管理平台，優化網路效能、促進部署效率、降低維護成本，提升營運生產力，結合昇頻 5G/4G LTE 工業級行動通訊路由器系列，提供大規模分散式連接設備 24 小時運營管理的先進智能解決方案。

六大特色 化繁為簡

擁有設備管理、設備監控、即時告警、匯總分析、定位追蹤和敏捷支援之關鍵效益，幫助管理者隨時隨地診斷連網與設備運作狀態，經由簡單易操作的友善介面與可視化資料統計分析，迅速評估掌握營運成效。

省時省工 事半功倍

透過無線方式更有效率地自動配置與更新設定，免除複雜程序及減少大量人力，方便輕鬆佈建安裝維護，加速不同環境場域的各種智慧化應用落地。



工業級 5G/4G LTE 行動通訊路由器系列

關於昇頻 (PROSCEND)

工業物聯網領導品牌

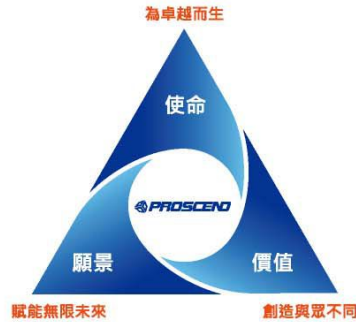
昇頻創立於1999年，為卓越而生，致力精益求精，專注創造與眾不同，賦予無限未來，生生不息願景。

實現智慧連結賦能者

全球銷售超過60個國家，為值得信賴的合作夥伴，堅持最嚴謹工規研發設計，提供強固可靠工業級網通設備與物聯網管理平台，最優化高效解決方案，隨時隨地連接一切人事物和各種場域，建構宜居城市、便捷交通、安全環境、創新經營、美好生活與永續世界。

共創生態鏈結新標竿

秉持敏捷精實與用心真誠服務，為客戶成就關鍵應用，加速智慧城市、智慧交通、再生能源、智慧零售和智慧醫療等生態系統價值鏈，促進共生、共榮、共好綜效。



工業級行動通訊路由器

昇頻擁有完善的工業級5G NR和4G LTE行動通訊路由器，專為高可靠性、經久耐用、安全性並克服嚴峻環境而設計，亦可搭配多元類型的外接式天線，增強網路覆蓋範圍，打造不間斷網路連結服務的各種關鍵工業應用和商業營運，舉凡智慧交通、公用事業、智慧能源、零售業、環境監測等。

5G NR 工業級行動通訊路由器

- M357-5G/M357-W5G**
- Ultra high speed up to 2.5Gbps
 - 5G NSA and SA
 - OpenWRT ready for 3rd-party APP
 - WAN and Dual SIM failover
 - Optional Wi-Fi 6 dual band concurrent
 - Operating temperature up to 70°C



- M357-AI**
- 5G, AI, IPC all-in-one
 - Checkpoint "IoT Protect" ready
 - Ready for AWS IoT Service
 - Docker Engine embedded
 - GPU embedded for AI computing



- M351-5G/M351-W5G**
- 5G NSA and SA
 - Dual APN secured management
 - WAN and Dual SIM failover
 - Rapid 5G evolution adoption
 - Operating temperature up to 70°C

4G LTE 工業級行動通訊路由器



- M331**
- Compact industrial design
 - 1 x Gigabit WAN + 3 x Gigabit LAN
 - WAN and Dual SIM failover
 - Concurrent RS-232 and RS-485
 - Operating temperature up to 70°C



- M330-W/M330-W5**
- Portable industrial design
 - 802.11n Wi-Fi AP
 - RS-232 or RS-485 variant
 - Low power consumption and low voltage input
 - Operating temperature up to 70°C

5G/LTE/GPS 外接式天線



- Wide frequency range supporting 5G/4G/3G bands
- Multiple frequencies ranging from 600MHz to 6000MHz
- Cable lengths range from 1 meter to 3 meters
- IP67 grade protection on selected types
- Panel-mounted, magnet-mounted, and direct-mounted antennas
- Active GPS antenna features 28dBI peak gain and 2 meter cable

戶外型行動通訊路由器

昇頻5G NR和4G LTE戶外型行動通訊路由器，專為嚴苛環境的固定無線接入(FWA)或移動車輛而設計，提供靈活部署和最佳無線電效能。外觀設計符合IP67防水防塵等級規格，內建高增益指向型天線，或搭配全向型天線，具備VPN安全性和電信級易於管理功能。

5G NR 戶外型行動通訊路由器

- M567-5G-R**
- Ruggedized IP67 water and dust proof
 - Ultra high speed up to 2.5Gbps
 - External Omni-directional Antennas
 - 5G SA and NSA
 - OpenWRT ready for 3rd-party APP



- M560-5G**
- 5G NSA and SA
 - IP67 water and dust proof
 - Embedded high-gain directional antennas
 - IEEE 802.3at PoE powered
 - Rapid 5G evolution adoption



- M360**
- IP67 water and dust proof
 - Embedded high-gain directional antennas
 - Dual APN for secured management
 - Bridge and routing modes
 - IPv6 and TR069 management



工業級乙太網路交換器

昇頻工業級乙太網路交換器具強固設計、遠端管理、網路復原、網路安全、乙太網路供電(PoE)、服務質量(QoS)特性，並提供特定交換器使用UTP電纜可連接長距離達800公尺。依據不同型態與規模，藉由環形、樹形或菊鏈拓撲，構建從簡易到複雜的網路，專為嚴苛環境的視頻安全監控、智慧交通、能源產業等實現絕佳應用。

工業級 GbE PoE 網管型交換器



850G-12PI

- 8 x GbE PoE + 4 x SFP
- Total PoE power budget 240 watts
- IPv6 management
- Access Control List
- Rapid Ring recovery
- DDM on SFP



850G-10PWI

- 8 x GbE PoE + 2 x SFP
- Total PoE power budget 240 watts
- 24V ~ 57 VDC power input
- Access Control List
- ERPS Ring recovery
- Embedded topology map and dashboard



850G-6PI

- 4 x GbE PoE + 2 x SFP
- Total PoE power budget 120 watts
- PoE power adapter input option
- Access Control List
- ERPS Ring recovery
- Embedded topology map and dashboard

工業級 GbE 網管型交換器



850G-14I

- 10 x GbE + 4 x SFP
- IPv6 management
- Access Control List
- Rapid Ring recovery
- DDM on SFP



850G-12I

- 8 x GbE + 4 x SFP
- IPv6 management
- Access Control List
- Rapid Ring recovery
- DDM on SFP



850G-10I

- 8 x GbE + 2 x SFP
- Miniature design
- Access Control List
- ERPS Ring recovery
- Embedded topology map and dashboard



850G-6I

- 4 x GbE + 2 x SFP
- Access Control List
- ERPS Ring recovery
- Embedded topology map and dashboard

長距離 PoE Web 網管型交換器



708EPI-DC

- 8 x 100/10Mbps Long Reach PoE + 1 x GbE
- Data+Power distance up to 800 meters
- Operating temperature up to 75°C
- Total PoE power budget 200 watts
- 6KV surge protection
- Link Fault Pass-Through (LFPT)



708EP-AC

- 8 x 100/10Mbps Long Reach PoE + 1 x GbE
- Data+Power distance up to 800 meters
- AC power input
- Total PoE power budget 188 watts
- 6KV surge protection
- Link Fault Pass-Through (LFPT)

工業級 GbE 非網管型交換器



810G-5PI

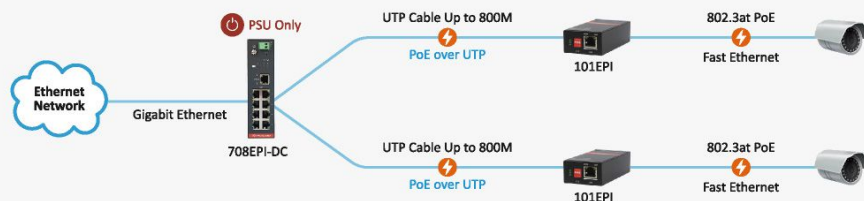
- 4 x GbE PoE + 1 x SFP
- Total PoE power budget 120 watts
- Plug-n-play design
- 6KV surge protection
- PoE power adapter input option
- PoE output threshold indication



850X-28

- 24 x GbE + 4 x 10G SFP+
- Non-blocking full wire-speed
- 128Gbps switching capacity
- Uplink aggregation up to 80Gbps
- IPv6 management
- Access Control List
- Fanless design

工業級長距離 Web 網管型交換器應用



乙太網路延伸器

昇頻乙太網路延伸器突破距離和電纜的限制，利用VDSL2和LRE (Long Reach Ethernet)技術，為光纖、UTP和同軸電纜的長距離乙太網路延伸應用創造最豐富的產品組合，並結合長距離乙太網路供電PoE和802.3bt PoE，透過單一電纜傳輸數據和電源，顯著降低維運安裝成本。

工業級乙太網路 PoE 延伸器 (UTP)



701EPI (Master)/101EPI (Remote)

- Transmission over 2-pair UTP cable
- Data+Power distance up to 800 meters
- 802.3at PoE output by the remote unit
- 6KV surge protection
- Link Fault Pass-Through (LFPT)
- Operating temperature up to 75°C



701CPI (Master)/101CPI (Remote)

- Transmission over Coaxial cable
- Data+Power distance up to 1000 meters
- 802.3at PoE output by the remote unit
- 6KV surge protection
- Link Fault Pass-Through (LFPT)
- Operating temperature up to 75°C

工業級 802.3bt PoE 轉換器



201MP/202MP

- 1/2 x GbE 802.3bt PoE + 1 x SFP
- Total PoE power budget 120 watts
- Max PoE output power per port 90 watts
- Redundant power inputs
- Link Fault Pass-Through (LFPT)
- Access Control List

VDSL2 延伸器



108MI/108M

- Transmission over 1-pair UTP cable
- VDSL profile 35b/30a/17a
- Maximum aggregated bandwidth up to 410Mbps
- Distance up to 3 km
- Configurable Symm/Asymm mode, SNR for optimum transmission
- 108MI operating temperature up to 65°C

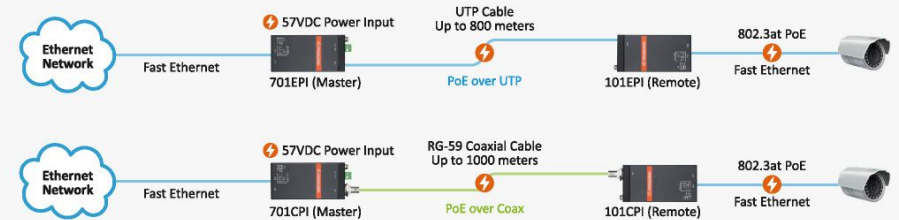
VDSL2 延伸器機箱



MSH17

- 17 x 108M units in one shelf
- 19" rack mounted
- Low-profile chassis
- Automatic activation/deactivation of cooling fan
- Centralized AC power input
- Built-in power ON/OFF switch

工業級長距離乙太網路延伸器應用



VDSL2 乙太網路延伸器應用

